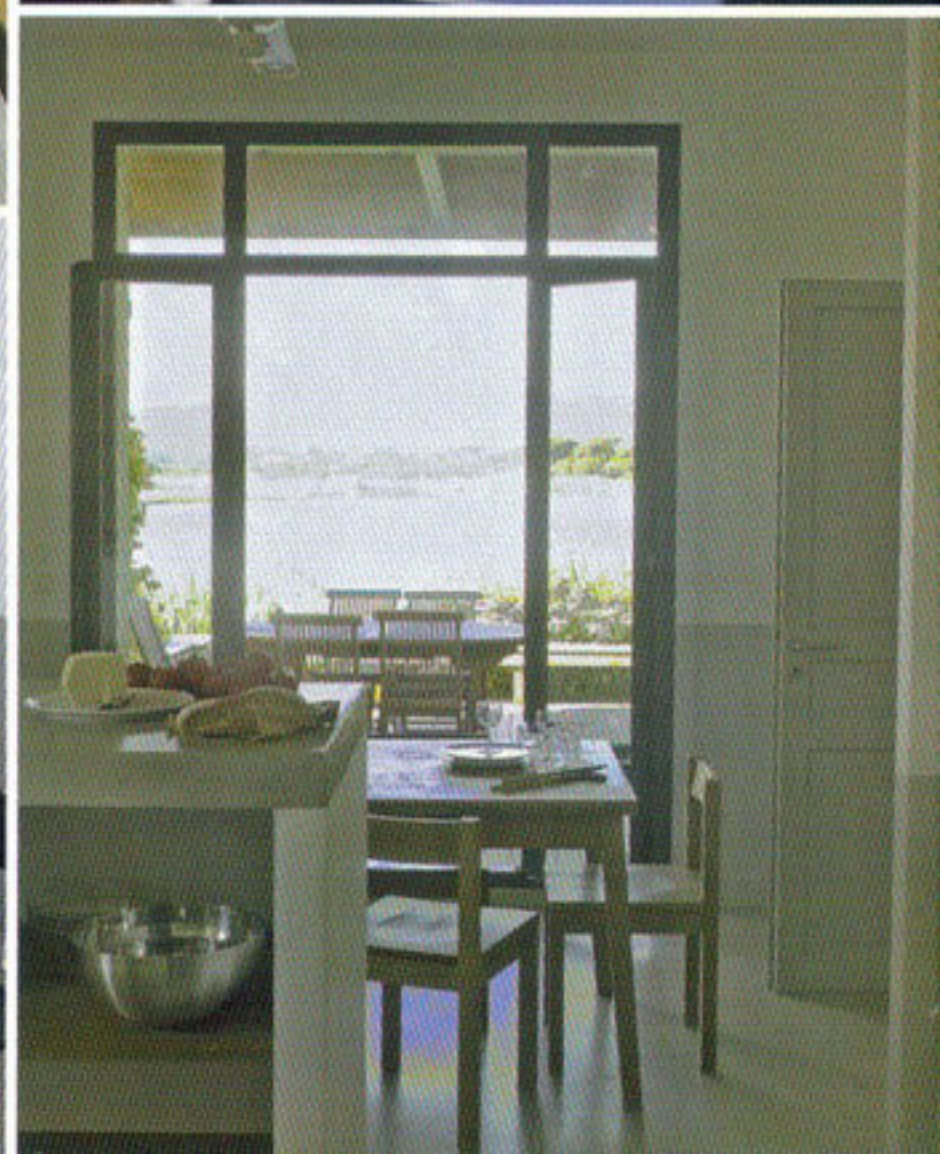
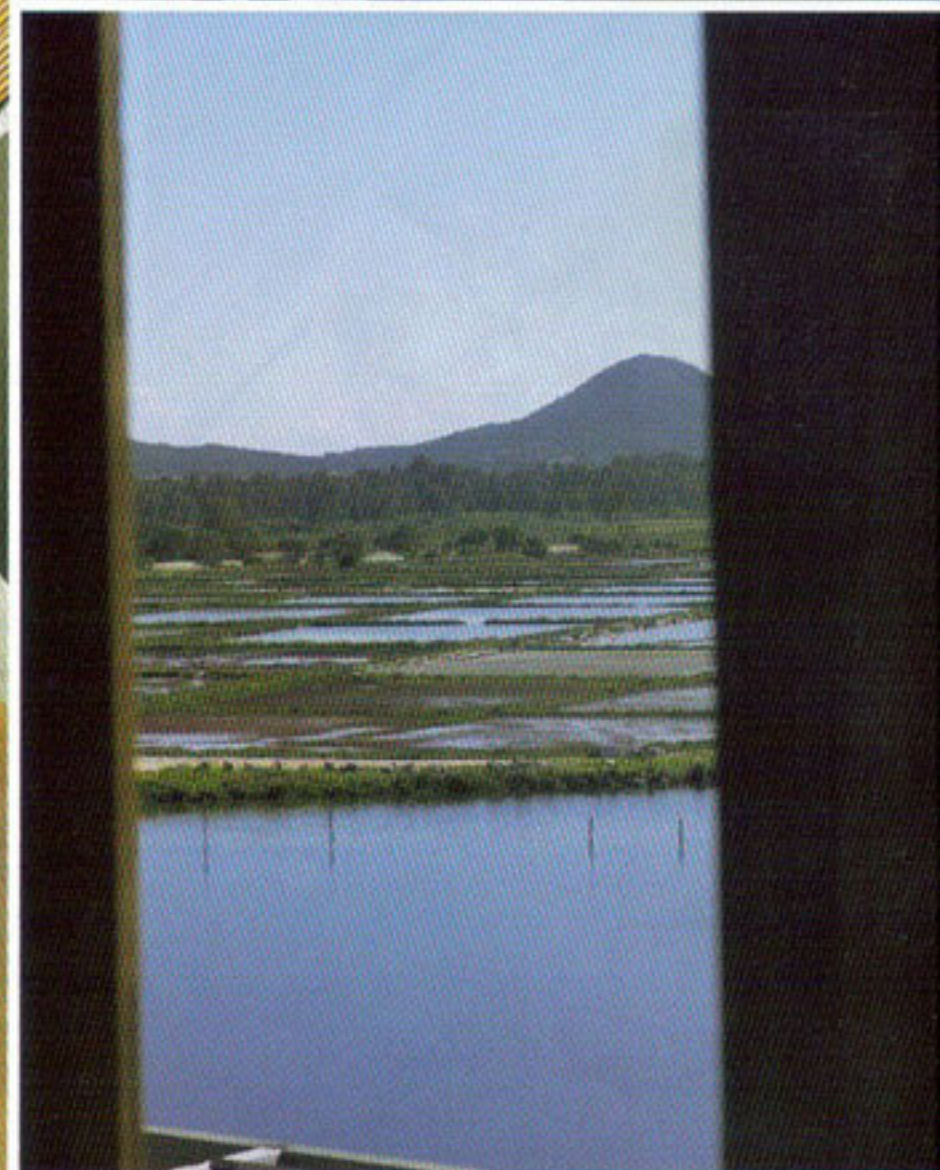


Chambre avec vue...

LA CUVE. Son nom évoque la mémoire de cette friche agricole réhabilitée par l'architecte Thomas Fourtané. Ce changement de cap orchestré par deux couples – dont la sœur de l'architecte, Pia Marcellesi –, amis et associés dans une exploitation de liège, a offert un second souffle à cet ancien site de stockage vinicole des années 1960. Transformée en espaces à louer depuis 2005, La Cuve abrite huit appartements avec vue panoramique dont deux ateliers d'artiste. Du duplex pour deux à l'appartement pour huit personnes, La Cuve est une résidence à vivre toute l'année, pas une simple villégiature. Pour l'architecte, « *c'est le lieu qui a conduit le projet* ». Chaque cuve correspond aujourd'hui à une pièce. Le projet a vu le jour après un long travail de réflexion sur les volumes, jouant sur les pleins et les vides, la découpe des façades qui ouvrent alternativement sur les marais salants ou sur le golfe et le port de commerce. Une sorte de recto verso qui opte alternativement pour les deux facettes de la ville. Cette double approche se résume aussi par une rencontre de l'architecture traditionnelle méditerranéenne – murs blancs et soubassements gris, ventilateurs, garde-corps en fer, rambardes habillées de cannisses, volets à jalousies... – et une écriture résolument contemporaine. Thomas Fourtané, qui vit entre Porto-Vecchio et Paris, avait déjà travaillé à de nombreuses réhabilitations, dont les anciennes bergeries de Murtoli. Son travail, qui se concentre essentiellement sur des projets de maisons, marque un retour aux sources de l'architecture, associé à une vraie démarche écologique. « *Mes maisons s'organisent souvent en modules, ce qui permet*



La Cuve, un exemple de réhabilitation au cœur de la ville, conduite par l'architecte Thomas Fourtané.

de mieux les intégrer au site.» Cette relation intime avec la nature est toujours conduite par une grande humilité architecturale. «En Corse, la nature est tellement généreuse qu'il faut la laisser prendre le dessus. Le choix des matériaux est essentiel. La pierre et le bois sont des matières caméléon prêtes à se fondre dans le paysage.» Ce lieu d'accueil est un bel exemple de reconversion dans la ville. Quai Syracuse, 20137 Porto-Vecchio, tél. : 04 95 25 10 21. Site: lacure.com De 600 € à 1500 € l'appartement de 4/5 personnes, selon saison.

